

QUALIDADE DAS ÁGUAS SUPERFICIAIS (IQA) E SUBTERRÂNEAS (INDICADOR DE POTABILIDADE)

LOCALIZAÇÃO DA UGRHI 10 NO ESTADO DE SÃO PAULO



FONTE:
O Índice de Qualidade das Águas (CETESB - 2016)

Sub-Bacias, Reservatórios, e Hidrografia (IPT - 2006);

Limite Municipal SP (IGC - 2015);

Áreas Urbanas (SMA/CPLA - 2005)

Legenda

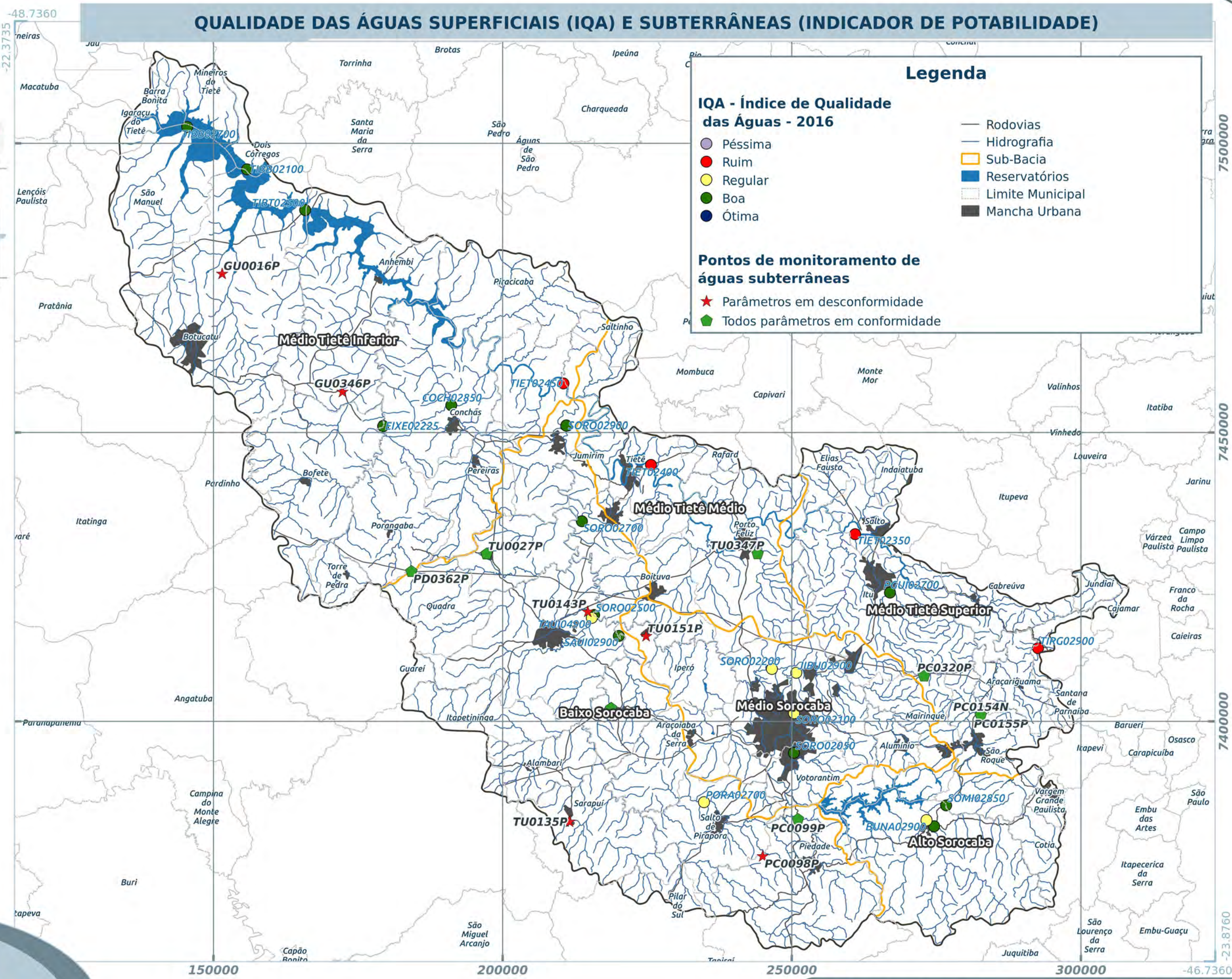
IQA - Índice de Qualidade das Águas - 2016

- Péssima
- Ruim
- Regular
- Boa
- Ótima

- Rodovias
- Hidrografia
- Sub-Bacia
- Reservatórios
- Limite Municipal
- Mancha Urbana

Pontos de monitoramento de águas subterrâneas

- ★ Parâmetros em desconformidade
- ◆ Todos parâmetros em conformidade



ELABORAÇÃO



0 6 12 km

1:600.000

Projeção UTM 23 SUL
Datum : SIRGAS 2000